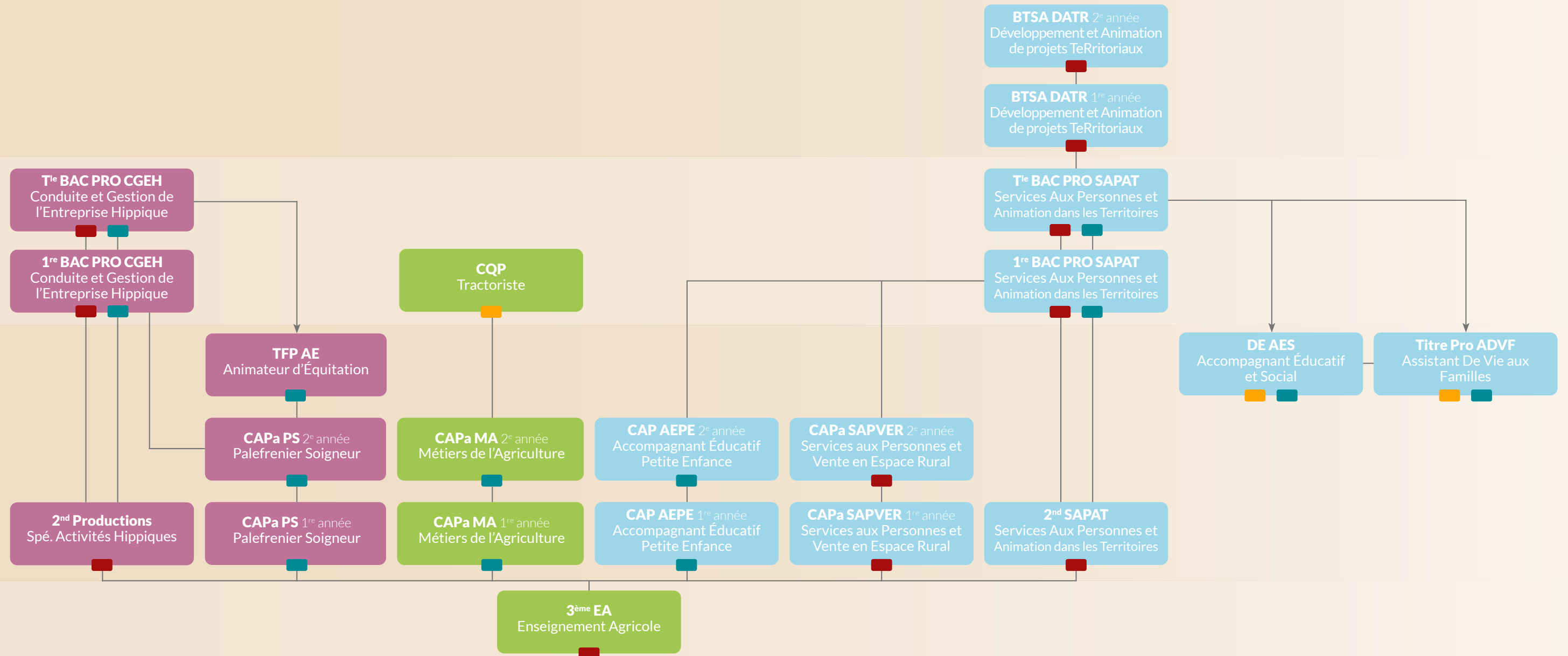


NIVEAU 5

NIVEAU 4

NIVEAU 3



DÉVELOPPEMENT PROFESSIONNEL

Cultivez Votre Avenir : dispositif d'insertion socio-professionnelle à Albert, Corbie et Péronne.

Validation des Acquis de l'Expérience : accompagnement pour valoriser vos compétences et obtenir une certification officielle.

SERVICES SUPPORTS

Centre de Ressources
Cellule Insertion Médiation Écoute
Centre de Documentation et d'Information
Référent Handicap

FORMATIONS COURTES

Services aux Personnes : bientraitance de la personne aidée, alimentation des personnes âgées, développement de l'enfant, SST...

Agriculture et espaces verts : gestes et postures au travail, Certiphyto, taille de haies et d'arbustes persistants...